

**Terrán Tetőcserép Gyártó Kft.**

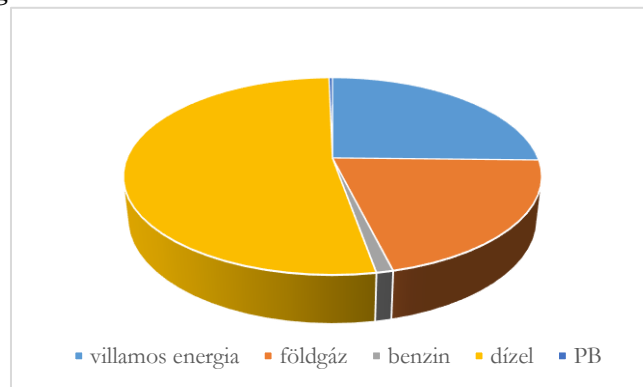
**Energetikai szakreferens éves jelentés**

(web verz.)

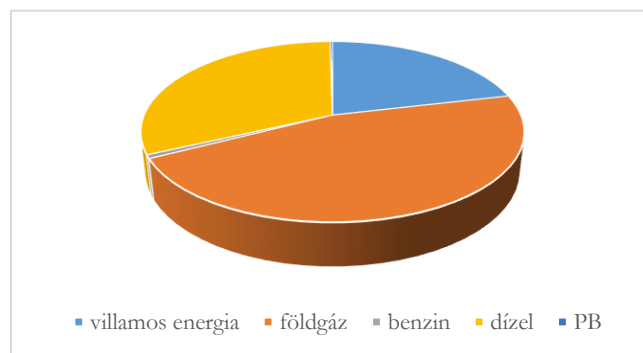
**2018**

## Éves energiafogyasztások és energiaköltségek megoszlása

	éves energiaköltség
villamos energia	25.3%
földgáz	20.8%
benzin	1.1%
dízel	52.5%
PB	0.3%



	éves primer energia
villamos energia	21.3%
földgáz	46.1%
benzin	0.6%
dízel	31.7%
PB	0.2%



## Éves energia fogyasztás - összehasonlítva a 2017. évi adatokkal

Vill. E.	jan	feb	márc	ápr	máj	jún	júl	aug	szept	okt	nov	dec	össz
2018 - tény/ 2017 - tény	219%	129%	92%	120%	110%	97%	123%	114%	118%	113%	127%	127%	119%
havi fogy/éves fogy.	7%	7%	7%	8%	9%	8%	9%	9%	10%	9%	10%	7%	100%

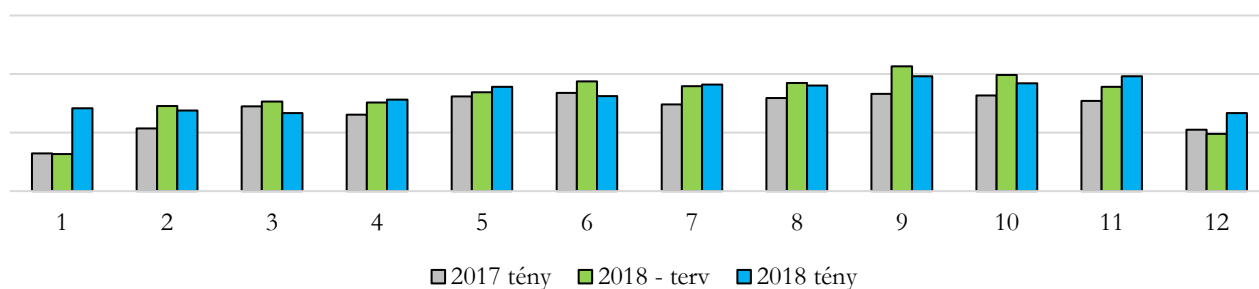
Földg	jan	feb	márc	ápr	máj	jún	júl	aug	szept	okt	nov	dec	össz
2018 - tény/ 2017 - tény	124%	124%	131%	122%	115%	117%	152%	114%	106%	99%	101%	127%	118%
havi fogy/éves fogy.	10%	11%	10%	8%	7%	6%	6%	6%	7%	8%	10%	11%	100%

Gázo.	jan	feb	márc	ápr	máj	jún	júl	aug	szept	okt	nov	dec	össz
2018 - tény/ 2017 - tény	132%	115%	100%	106%	120%	106%	102%	97%	100%	103%	99%	118%	107%
havi fogy/éves fogy.	7%	8%	8%	8%	9%	9%	9%	8%	9%	9%	8%	6%	100%

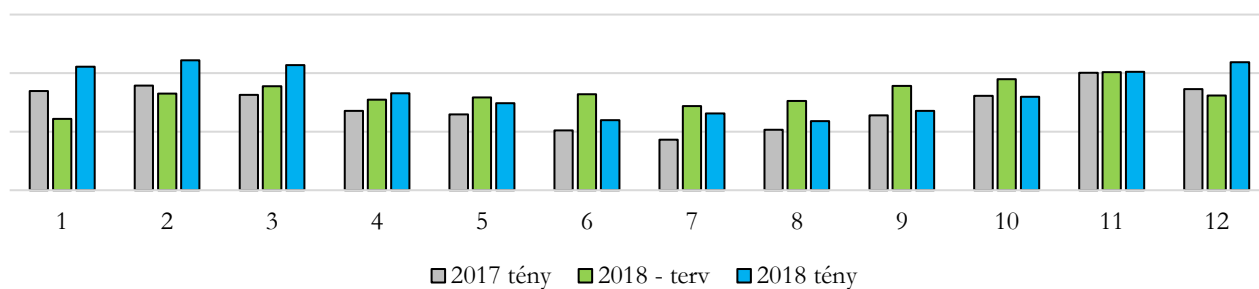
Benzin	jan	feb	márc	ápr	máj	jún	júl	aug	szept	okt	nov	dec	össz
2018 - tény/ 2017 - tény	51%	70%	93%	71%	144%	66%	38%	94%	71%	55%	221%	190%	81%
havi fogy/éves fogy.	7%	9%	12%	9%	12%	10%	4%	11%	7%	7%	9%	5%	100%

PB	jan	feb	márc	ápr	máj	jún	júl	aug	szept	okt	nov	dec	össz
2018 - tény/ 2017 - tény	67%	83%	67%	167%	63%	25%	33%	50%	78%	40%	113%	133%	68%
havi fogy/éves fogy.	11%	7%	8%	14%	7%	5%	4%	7%	9%	5%	12%	11%	100%

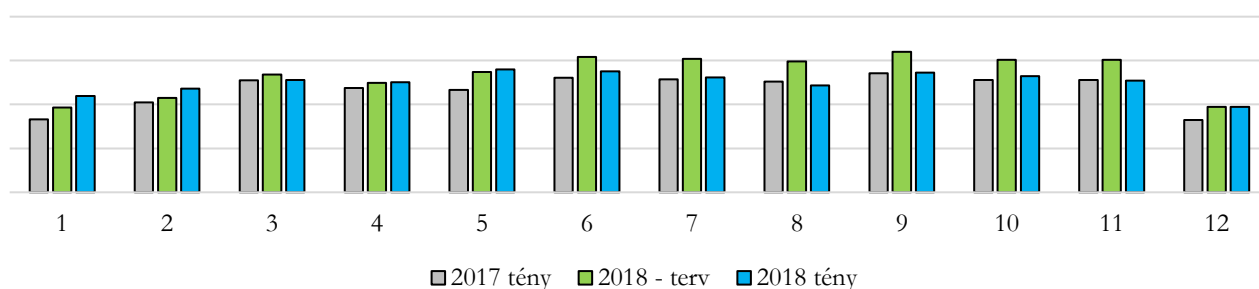
2017 és 2018 év adott hóig összesített villamos energia fogyasztása (kWh)



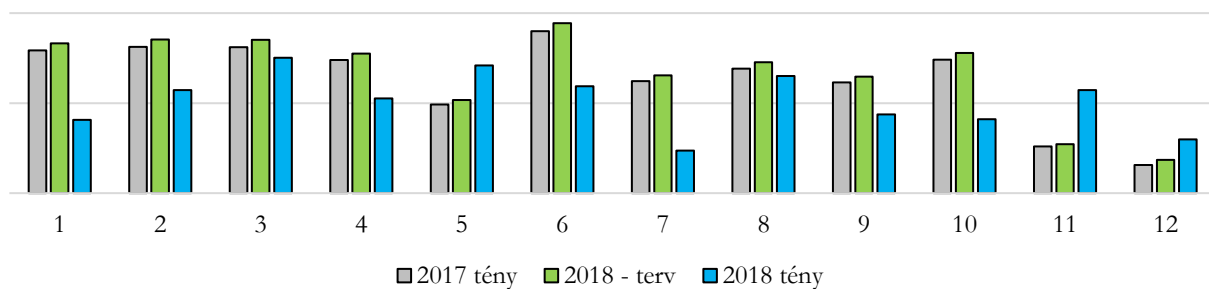
2017 és 2018 év adott hóig összesített földgáz fogyasztása (m3)



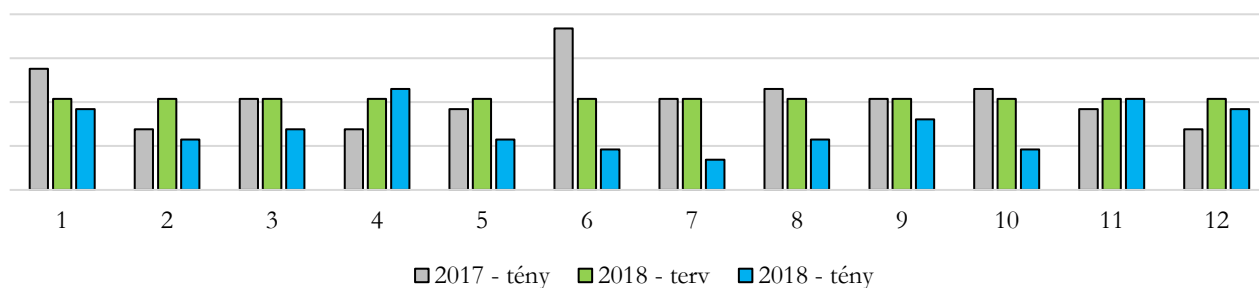
2017 és 2018 év adott hóig összesített gázolaj fogyasztása (liter)



2017 és 2018 év adott hóig összesített motorbenzin fogyasztása (liter)



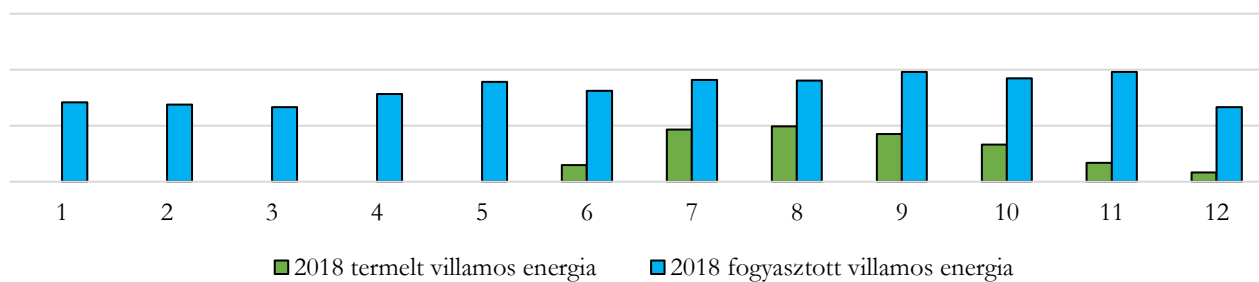
2017 és 2018 év adott hóig összesített PB-gáz fogyasztása (kg)



Éves villamos energia termelés - összehasonlítva az azonos időszak fogyasztási adataival

Vill. E.	jan	feb	márc	ápr	máj	jún	júl	aug	szept	okt	nov	dec	össz
Termelt/ fogyasztott	0%	0%	0%	0%	0%	18%	51%	55%	43%	36%	17%	12%	21%
havi term./éves term.	0%	0%	0%	0%	0%	7%	22%	23%	20%	16%	8%	4%	100%

2018 év termelt és fogyasztott villamos energia fogyasztása (kWh)



## Összegzés, értékelés

Energiafelhasználás tekintetében a havi adatsorok elemzése során kijelenthető, hogy az éves energiafelhasználás a 2017. évhez viszonyítva az alábbiak szerint változott:

- villamos energia tekintetében:	+18.5%
- földgáz tekintetében:	+18.3%
- gázolaj tekintetében:	+6.8%
- motorbenzin tekintetében:	-19.2%
- PB-gáz tekintetében:	-32.1%

A napelem park az egész éves villamos energia fogyasztás **21%-ának** megfelelő energiamennyiséget termelt meg 2018-ban.

### Éves üvegházhatású gáz kibocsátás

Tárgyév ÜHG-kibocsátás (ezer t CO <sub>2</sub> /év)	<b>2.328</b>
Előző év ÜHG-kibocsátás (ezer t CO <sub>2</sub> /év)	<b>2.048</b>

### Szemléletformálási tevékenység

Éves időszak vonatkozásában átlagosan 3-4 alkalommal személyes konzultációk lefolytatása a szakreferenssel a gazdálkodó szervezetet érintő energiafelhasználási tevékenységet illetően, illetve féléves gyakoriság melletti energiahatékonysági oktató- tájékoztató anyag kifüggesztése. Az energiatudatos működést elősegítő szemléletformálási tevékenység részeként teljesítmény-felhasználások és lekötések összevetése történik vezetői szinten.

### Energiahatékonysági tevékenység, intézkedések

Energiahatékonyságot érintő beruházás volt: 2018-ban a bolyi telephelyen naperőmű-park létesítése. Továbbá beruházást nem igénylő intézkedésként említhető, a havi monitorozáson alapuló teljesítmény-és meddőenergia-gazdálkodási adatok felhasználásával történő üzemeltetés.

Pécs, 2019. május

Encons Kft.