

Terrán Tetőcserép Gyártó Kft.

Energetikai szakreferens éves jelentés
(web verzió)

TERRÁN
OTTHON A JÖVŐBEN

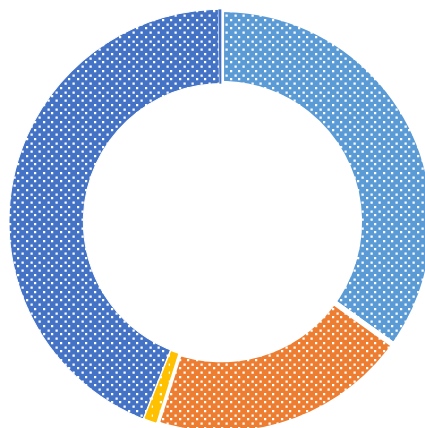
2019

Készítette:

encons
ENCONS TANÁCSADÓ, KERESKEDELMI ÉS SZOLGÁLTATÓ KFT.

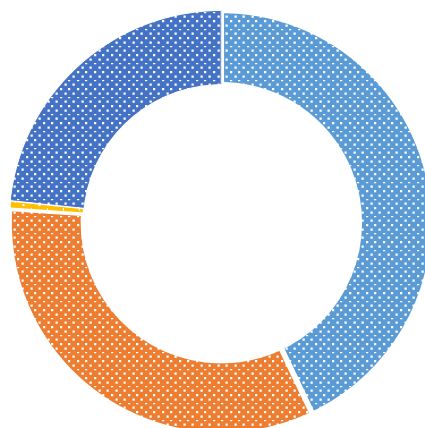
1. Éves energiafogyasztások és energiaköltségek megoszlása

	éves energiaköltség
villamos energia	34.9%
földgáz	20.0%
benzin	1.1%
dízel	43.8%
PB	0.2%



■ villamos energia ■ földgáz ■ benzin ■ dízel ■ PB

	éves primer energia
villamos energia	42.9%
földgáz	33.1%
benzin	0.6%
dízel	23.3%
PB	0.0%



■ villamos energia ■ földgáz ■ benzin ■ dízel ■ PB

2. Éves energia fogyasztás - összehasonlítva a 2018. évi adatokkal

Vill. E.	jan	feb	márc	ápr	máj	jún	júl	aug	szept	okt	nov	dec	össz
2019 - tény/ 2018 - tény	106%	131%	100%	115%	109%	112%	95%	99%	90%	115%	103%	87%	105%
havi fogy/éves s fogy.	7%	9%	6%	9%	9%	9%	8%	9%	8%	10%	10%	6%	100%

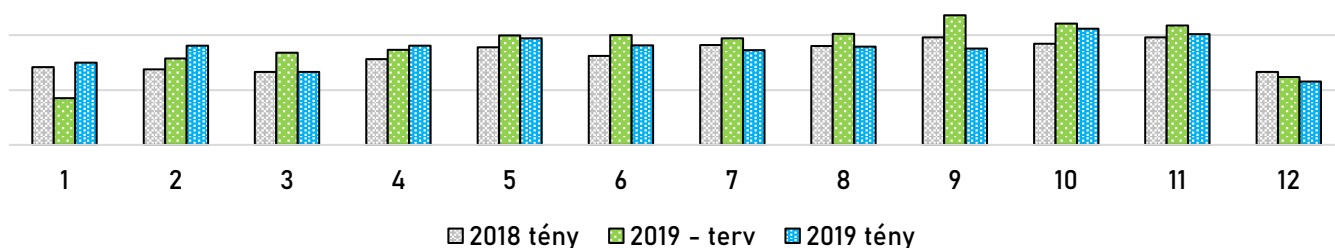
Földgáz	jan	feb	márc	ápr	máj	jún	júl	aug	szept	okt	nov	dec	össz
2019 - tény/ 2018 - tény	128%	102%	64%	101%	107%	92%	79%	83%	70%	109%	103%	75%	94%
havi fogy/éves s fogy.	14%	12%	7%	9%	8%	6%	5%	5%	5%	9%	11%	9%	100%

Gázolaj	jan	feb	márc	ápr	máj	jún	júl	aug	szept	okt	nov	dec	össz
2019 - tény/ 2018 - tény	102%	123%	104%	93%	94%	90%	94%	99%	77%	93%	106%	75%	96%
havi fogy/éves s fogy.	8%	10%	9%	8%	9%	9%	9%	8%	7%	9%	9%	5%	100%

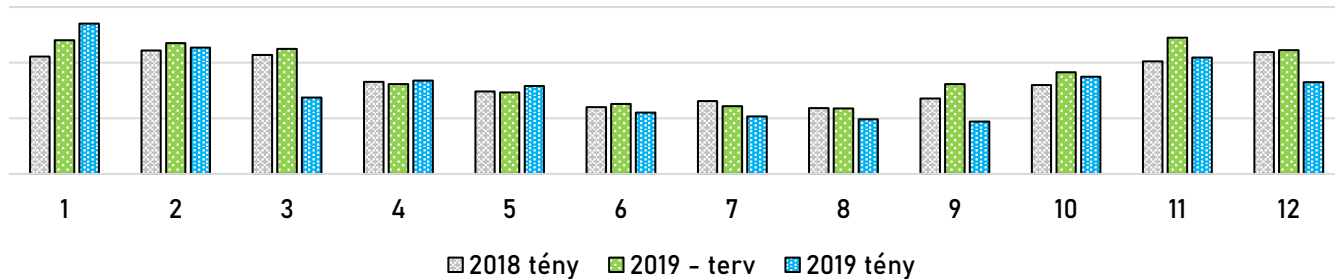
Benzin	jan	feb	márc	ápr	máj	jún	júl	aug	szept	okt	nov	dec	össz
2019 - tény/ 2018 - tény	68%	54%	74%	130%	91%	85%	239%	91%	100%	192%	199%	258%	118%
havi fogy/éves s fogy.	4%	4%	8%	9%	9%	7%	8%	8%	6%	11%	16%	11%	100%

PB	jan	feb	márc	ápr	máj	jún	júl	aug	szept	okt	nov	dec	össz
2019 - tény/ 2018 - tény	125%	40%	150%	40%	100%	150%	133%	40%	29%	75%	44%	63%	76%
havi fogy/éves s fogy.	18%	4%	16%	7%	9%	11%	7%	4%	4%	5%	7%	9%	100%

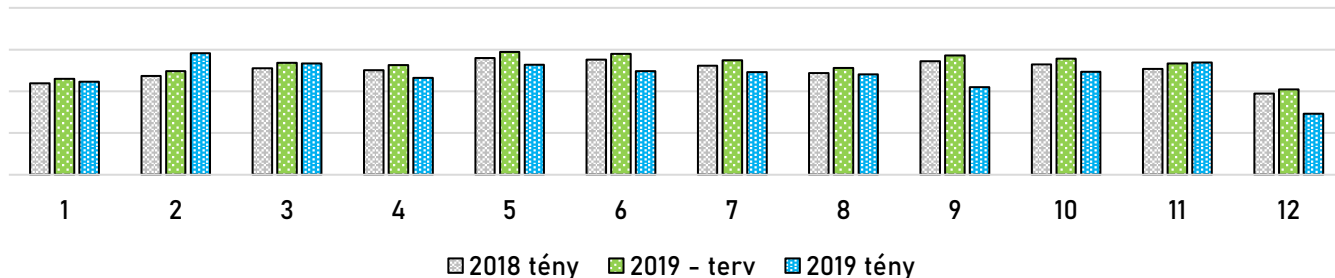
2018 és 2019 év adott hóig összesített villamos energia fogyasztása (kWh)



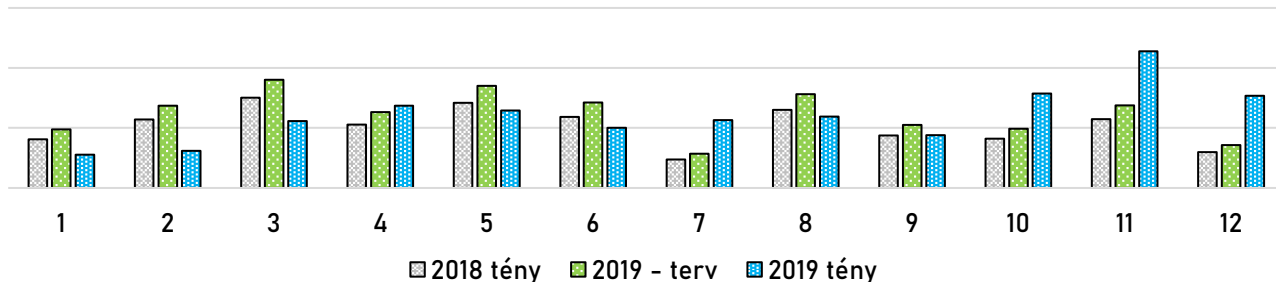
2018 és 2019 év adott hóig összesített földgáz fogyasztása (m3)



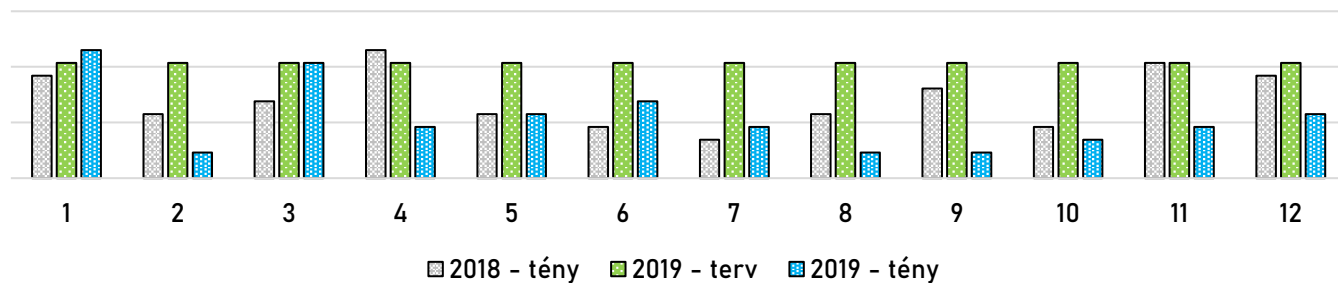
2018 és 2019 év adott hóig összesített gázolaj fogyasztása (liter)



2018 és 2019 év adott hóig összesített motorbenzin fogyasztása (liter)

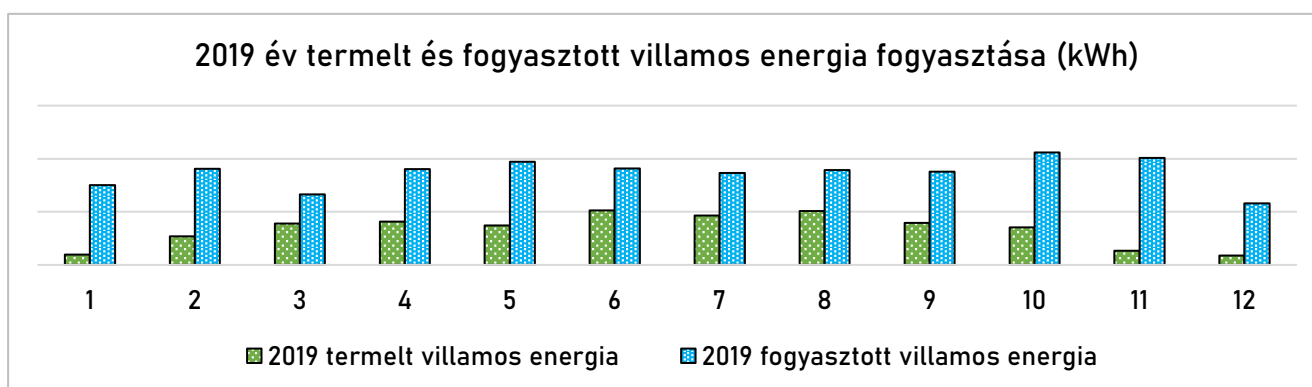


2018 és 2019 év adott hóig összesített PB-gáz fogyasztása (kg)



3. Éves villamos energia termelés - összehasonlítva az azonos időszak fogyasztási adataival

Vill. E.	jan	feb	márc	ápr	máj	jún	júl	aug	szept	okt	nov	dec	össz
Termelt/ fogyasztott	13%	30%	59%	45%	38%	56%	54%	57%	45%	33%	13%	15%	38%
havi term./éves term.	2%	7%	10%	10%	9%	13%	12%	13%	10%	9%	3%	2%	100%



4. Összegzés, értékelés

Energiafelhasználás tekintetében a havi adatsorok elemzése során kijelenthető, hogy az éves energiafelhasználás a 2018. évhez viszonyítva az alábbiak szerint változott:

- villamos energia tekintetében: +4.8%
- földgáz tekintetében: -6.4%
- gázolaj tekintetében: -4.1%
- motorbenzin tekintetében: +17.8%
- PB-gáz tekintetében: -24.3%

A napelem park a 2019 év végéig az egész éves villamos energia fogyasztás 38%-ának megfelelő energiamennyiséget termelt, amely saját felhasználás nélkül, teljes egészében a hálózatra került továbbításra.

A többi energiafajta változásának vonatkozásában kijelenthető, hogy nagyságrendben lekövetik a Kft. 2019. évi működési sajátosságait.

Éves üvegházhatású gáz kibocsátás

Tárgyév ÜHG-kibocsátás (ezer t CO ₂ /év)	2.281
Előző év ÜHG-kibocsátás (ezer t CO ₂ /év)	2.328

Szemléletformálási tevékenység

A 2019-es évben is több alkalommal telephelyi személyes konzultációk történtek a szakreferenssel a gazdálkodó szervezetet érintő energiafelhasználási tevékenységet illetően, illetve a rendelkezésre bocsátott energiahatékonysági oktató- tájékoztató anyag mellett vezetői szinten minimum negyedéves gyakorisággal áttekintésre kerültek az energiapiacot érintő aktuális kérdések és trendek. Továbbá az energiatudatos működést elősegítő szemléletformálási tevékenység részeként a szakreferens bevonásával a felhasznált és lekötött teljesítmények összevetése, monitorozása folyamatosan történt.

Energiahatékonysági tevékenység, intézkedések

Energiahatékonysági intézkedésnek tekinthető a világítás korszerűsítése a bólyi telephelyen korszerű LED világításra.

Ezen kívül beruházást nem igénylő intézkedésként említhető, a folyamatos monitorozáson alapuló teljesítmény-kihasználság és a meddőenergia-gazdálkodási adatok felhasználásával történő elemzés és üzemeltetés.

Pécs, 2020. május

Encons Kft.